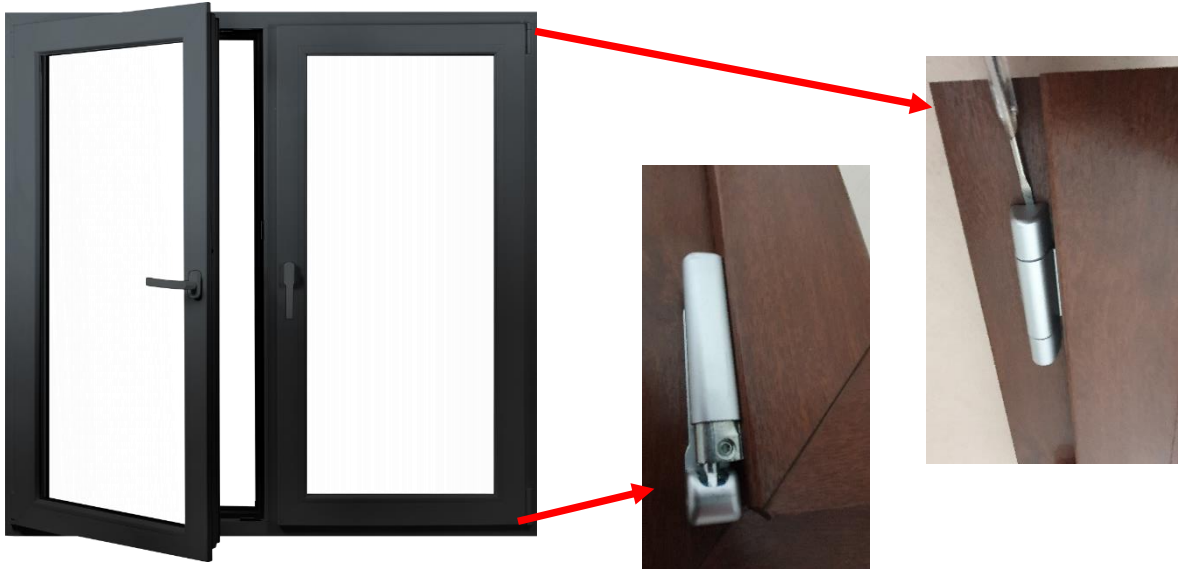


Demontage van draaiende delen

1. Zet het draai(kiep) raam in de draai stand (niet op kiep stand), kruk moet horizontaal staan



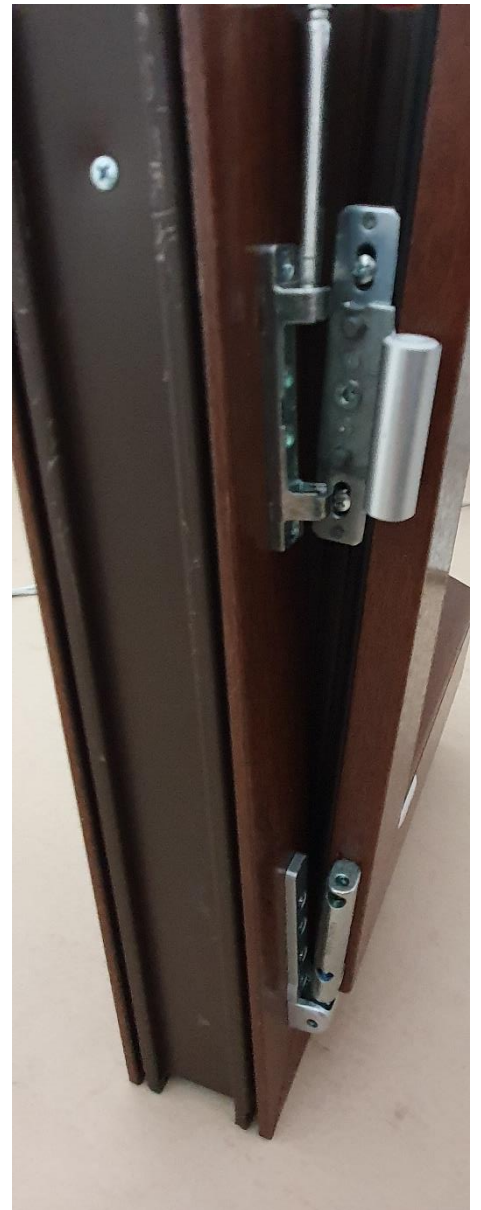
2. Haal de kapjes van de scharnier los (voorzichtig !)

3. Haal de pen uit het bovenste scharnier



4. Haal het draaiende deel aan de bovenzijde voorzichtig los

5. Til nu het draaiende deel eruit.



6. Je kunt nu het kozijn plaatsen in het stelkozijn / muur zoals op de principe details en de kozijnen doorboren (rond 6 mm) en vast schroeven met de kozijn schroeven.

7. Terugplaatsen van de draaiende delen, uiteraard in de omgekeerde volgorde.